

BELLEZZA

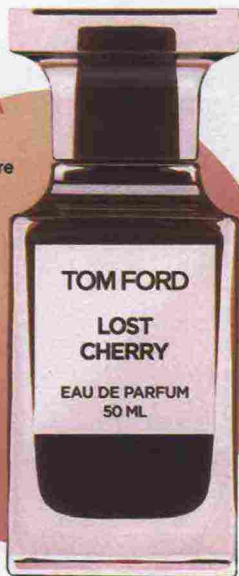
1 PROFUMO, 1 RACCONTO



di Aldo Nove

UN'EMOZIONE OLFATTIVA

Lost Cherry di Tom Ford (270 euro, da metà novembre nelle boutique Private Blend Tom Ford Beauty).



IL BOUQUET DOLCE&AMARO

AMARENA MON AMOUR

Quello che di Tom Ford mi ha sempre colpito, nei miei anni di curioso di fragranze, è la perfetta "sfericità" delle sue essenze: profumi a tutto tondo, sempre caratterizzati da una personalità netta, da una corposità forte e vibrante. Tom Ford non ama lasciare nulla all'infinito. È così anche per questa sua nuova creazione, Lost Cherry, che mi ha letteralmente sorpreso. Non mi aspettavo quello che ho provato, ossia una sinfonia nuova di "strumenti olfattivi", e così ben diretta. Ormai è difficile parlare di nuovo tra le varie famiglie di profumi che si producono e ci accompagnano. Ecco, Lost Cherry potrebbe rientrare nella sempre più rara categoria della novità reale, con accostamenti che proprio per la loro originalità potrebbero non piacere a tutti e allo stesso tempo fare impazzire altri. Per esempio, il sottoscritto, che ne è già dipendente... Ma veniamo a questa piccola sorpresa olfattiva: ovviamente, l'amarena. Netta, sorprendente e, nei primissimi secondi, quasi eccessiva. Ma basta un attimo che la fragranza di testa si perda (pur rimanendo ben riconoscibile, come sintetizza il nome del profumo) in un effluvio di liquore, che le dà corpo, e di mandorla amara, quasi a giocare a nascondino tra dolce e amaro, amaro e dolce... E poi altri ospiti inaspettati e felicemente scelti: l'elegante fava di tonka e, a stemperare il tutto, vetiver e cedro, con rimembranze quasi di campagna. A chiudere e a sostenere, un robusto sandalo, che perdura a lungo sulla pelle.

MAKE UP DI TENDENZA

LE LENTIGGINI DI MEGHAN MARKLE

Una volta le efelidi si nascondevano. Ora si valorizzano. Da quando Meghan le ha sdoganate, impazzano tra le comuni mortali: quelle che le hanno e quelle che se le disegnano. Come? Le "tattoo freckles" si tratteggiano con una matita occhi marrone o con l'henné, da applicare con un pennellino sottile.



COSA VUOL DIRE

POB

Sta per Posh + Bob ed è l'iconico taglio di capelli asimmetrico reso celebre da Victoria Beckham che lo sfoggiava qualche anno fa. E che ora torna di moda. Non a caso, figura tra i tagli più trendy, e più richiesti dal parrucchiere, per la prossima stagione. Se stai pensando di cambiare stile, sei informata.



SPLASHNEWS - GETTY