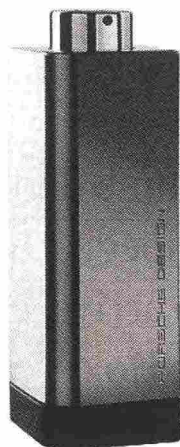


La fragranza Tutto cromato, come un'automobile Il flacone per chi ama l'alta velocità



Dedicata ai cultori delle auto tedesche. Porsche Design 180 è una fragranza che si ispira allo stile della vettura, unisce funzionalità, tecnologia e innovazione. A cominciare dal flacone: di forma cilindrica con angoli retti e curve armoniche. Il concept, giocato sui contrasti tattili, è sottolineato dall'uso di metallo freddo dal bagliore caldo e la leggera cover in alluminio con finitura opaca

metallizzata. Per renderla unica è stato studiato un meccanismo a rotazione: la base nera opaca, se spostata di 180 gradi a sinistra, fa sollevare il pulsante spray. Se ruotata a destra, fa scomparire di nuovo il pulsante. Il flacone si chiude, protetto dai raggi UV e sicuro nella custodia da viaggio. Mentre la fragranza è un'interpretazione contemporanea del classico, aromatico fougère. Apre con

tonificanti accordi di agrumi che incontrano il cardamomo, speziato dolce, la salvia sclarea aromatica, e un tocco pungente di pepe nero. Il tutto viene enfatizzato con un cocktail al caffè ghiacciato e completato da un accenno di finissima leather alle sfaccettature dolci della vaniglia, per un touch più maschile.

G. Gh.

© RIPRODUZIONE RISERVATA