

SIGN IN / JOIN



www.lefreaks.com

Le Freaks
BY FEDERICA ORLANDI



Le Freaks



GUIDA AI PROFUMI: TUTTO QUELLO CHE DEVI SAPERE PER SCEGLIERE QUELLO GIUSTO

FEDERICA ORLANDI

BEAUTY / 05/02/2019 / BY FEDERICA

Follow



I profumi fanno parte della storia dell'uomo che, fin dall'antichità, ha sempre coltivato l'abitudine di cospargersi il corpo con essenze naturali spesso derivate dai vegetali.

La parola "profumo" deriva etimologicamente dal termine latino "per fumum" che significa "attraverso il fumo" e indica l'insieme di fragranze e di aromi di varia provenienza che vengono impiegati per uso cosmetico.

In questo post scopriremo tutto quello che c'è da sapere sull'affascinante mondo dei profumi: i vari tipi che esistono a seconda della concentrazione della fragranza, le fonti aromatiche, la piramide e le famiglie olfattive.

Ecco cosa trovi in questo articolo

1. Che cos'è la concentrazione della fragranza
 - 1.1. Profumo o essenza
 - 1.2. Eau de parfum
 - 1.3. Eau de toilette
 - 1.4. Eau de cologne




Mi chiamo Federica, ho 27 anni, vivo a Roma e sono laureata in Lettere. Le Freaks nasce nel 2010 come Fashion Blog, ma oggi è un portale di Lifestyle a 360° che tratta non solo di Moda, ma anche di Bellezza, Cibo, Fitness, Viaggi ed Eventi.

FACEBOOK

- 1.5. Eau fraiche
2. Che cos'è la piramide olfattiva
 - 2.1. Note di testa
 - 2.2. Note di cuore
 - 2.3. Note di fondo
3. Che cosa sono le fonti aromatiche
4. Cosa sono le sette famiglie "reali"
 - 4.1. Famiglia olfattiva agrumata
 - 4.2. Famiglia olfattiva floreale
 - 4.3. Famiglia olfattiva fouger (felce)
 - 4.4. Famiglia olfattiva cipriata
 - 4.5. Famiglia olfattiva legnosa
 - 4.6. Famiglia olfattiva orientale (ambrata)
 - 4.7. Famiglia olfattiva cuoiata
5. La scelta dei profumi

INSTAGRAM



 Seguimi su Instagram

Che cos'è la concentrazione della fragranza

Le fragranze possono presentarsi in **differenti formulazioni denominate "classi di diluizione"** che indicano le varie concentrazioni dei composti aromatici presenti nella fragranza.

La base della diluizione è costituita da una **miscela di acqua ed etanolo** (oppure da uno dei due componenti) e consente alla fragranza di legarsi alla pelle e, con la progressiva evaporazione dell'alcol, permette al profumo di rivelare la sua composizione.

Le **cinque classi di diluizione** sono le seguenti:

Profumo o essenza

Il profumo vero e proprio è costituito da una **concentrazione di composti aromatici compresa tra il 15% ed il 40%**, viene considerato il prodotto più prestigioso per il suo intenso aroma: spesso la sua durata è tanto persistente da risultare eccessiva.

Eau de parfum

L'Eau de parfum comprende una **concentrazione di composti aromatici tra 15% e 20%**, risultando quindi meno intensa del profumo, pur garantendo una persistenza di almeno otto ore.

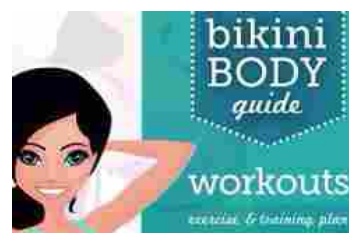
Eau de toilette

L'Eau de toilette è una versione diluita della precedente, costituita da una **concentrazione di sostanze aromatiche compresa tra 5% e 10%**, che ha una durata sulla pelle di non più di quattro ore.

Eau de cologne

Nata in Germania (a Colonia) intorno al 1700, questa acqua di Colonia rappresenta la versione più diluita di una linea di profumi, contenente **dal 3% al 5% di composti**

BIKINI BODY GUIDE



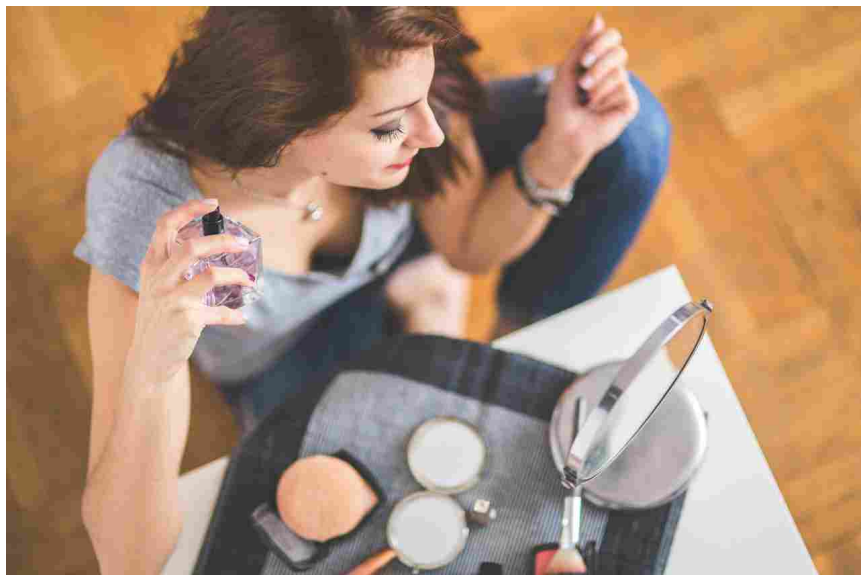
SCOPRI LE RUBRICHE



aromatici.

Eau fraiche

Contenenti meno del 3% di composti aromatici, queste acque profumate sono particolarmente adatte come prodotti estivi, per essere spruzzate direttamente sulla pelle dato che le essenze sono diluite in acqua.



Che cos'è la piramide olfattiva

Questa completa guida per comprendere i profumi realizzata da Shopalike.it non può prescindere dalla conoscenza della piramide olfattiva che descrive la specifica composizione di ogni singolo profumo, ognuno dei quali viene analizzato mediante tre classi di "note" che insieme contribuiscono a costituire un'armonia che dipende dai tempi di evaporazione delle sostanze.

Vediamo quali sono:

Note di testa

Le note di testa sono quelle che offrono la prima impressione di una fragranza, e che evaporano più velocemente pur essendo le più forti; quelle più caratteristiche sono derivanti da erbe ed agrumi.

Note di cuore

Le note di cuore costituiscono il centro o cuore della fragranza, che generalmente persiste diverse ore prima di rivelare il fondo, e di solito includono aromi fruttati, legnosi, floreali o speziati.

Note di fondo

Per finire, le note di fondo sono quelle più ricche e profonde di tutta la fragranza, ed inizialmente possono assumere connotazioni sgradevoli, motivo per cui rimangono nascoste dalle altre note.

LA MIA GUIDA FITNESS

BeFit 4
SUMMER

ULTIMI POST

GUIDA AI PROFUMI: TUTTO QUELLO CHE DEVI SAPERE PER SCEGLIERE QUELLO GIUSTO

BEAUTY / 05/02/2019

COSA VEDERE IN MAREMMA: CONSIGLI PER LE TUE VACANZE AL MARE O IN MONTAGNA

VIAGGI / 25/01/2019

LA RICETTA DELLA TORTA ALLE CAROTE, UN DOLCE FACILE E VELOCE PER LA COLAZIONE

FOOD / 25/01/2019

SALTARE LA CORDA: UN ALLENAMENTO HIIT SEMPLICE DA FARE ANCHE A CASA

FITNESS / 23/01/2019

COSTUMI CARNEVALE DONNA: IDEE ORIGINALI E GRANDI CLASSICI PER FESTE IN MASCHERA

ARTICOLI / 21/01/2019

Tuttavia una volta rivelate persistono a lungo sulla pelle, rivelando la **vera personalità del profumo**. Le tipiche note di fondo appartengono al gruppo degli aromi muschiati, ambrati o legnosi.

Che cosa sono le fonti aromatiche

Per creare una fragranza, è necessario impiegare un'**incredibile varietà di oli essenziali, composti aromatici e assolute**; queste sostanze derivano sia da fonti naturali che da prodotti creati artificialmente.

Le **fonti naturali** sono rappresentate principalmente da fiori e boccioli, frutti, erbe e foglie, legni, resine ed altro. Qualora tali ingredienti siano troppo costosi o di difficile reperibilità, **vengono sostituiti dalle corrispondenti sostanze sintetiche**. Questo è il caso del muschio, che si otteneva da un animale (cervo muschiato dell'Himalaya) molto raro, pertanto questo ingrediente è stato sostituito dalla versione sintetica, denominata muschio bianco.

Un **ingrediente animale** che ancora oggi viene impiegato è invece l'ambra grigia, che viene estratta dall'apparato digerente dei capodogli, e precisamente dal loro vomito.

Trattandosi di una sostanza molto rara, viene quasi sempre sostituita con **composti di sintesi**.



Cosa sono le sette famiglie “reali”

Pur esistendo migliaia di fragranze, la **società francese dei profumieri ha stabilito di raggrupparle in sette famiglie olfattive**, che sono:

Famiglia olfattiva agrumata

I profumi agrumati contengono oli essenziali spremuti a freddo dalla **scorza di agrumi come limone, arancio o bergamotto**, e sono caratterizzati da fragranze fresche ed acidule.

Famiglia olfattiva floreale

I profumi floreali sono i più numerosi, caratterizzati da un tema principale con **un singolo**