

# Dietro un profumo

di Cristina Milanese



**IN PIENO SOLE**  
A destra, e sotto,  
Deva Cassel,  
figlia di Monica  
Bellucci e  
Vincent Cassel,  
nella campagna.



**NOTE FRUTTATE**  
Cotogna  
(sopra) e mango  
(sotto) tra gli  
ingredienti.

## Sorriso di ragazza

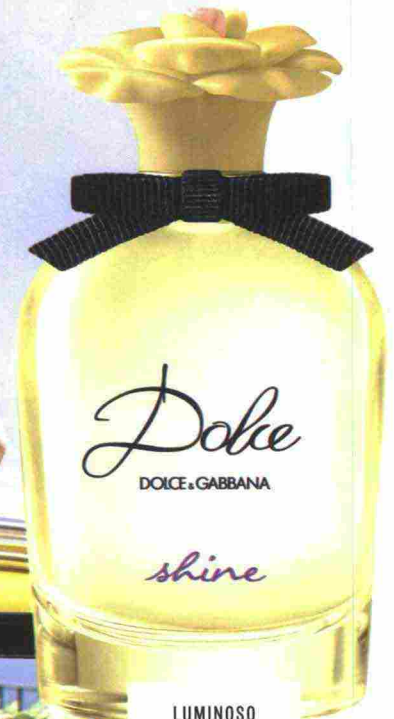
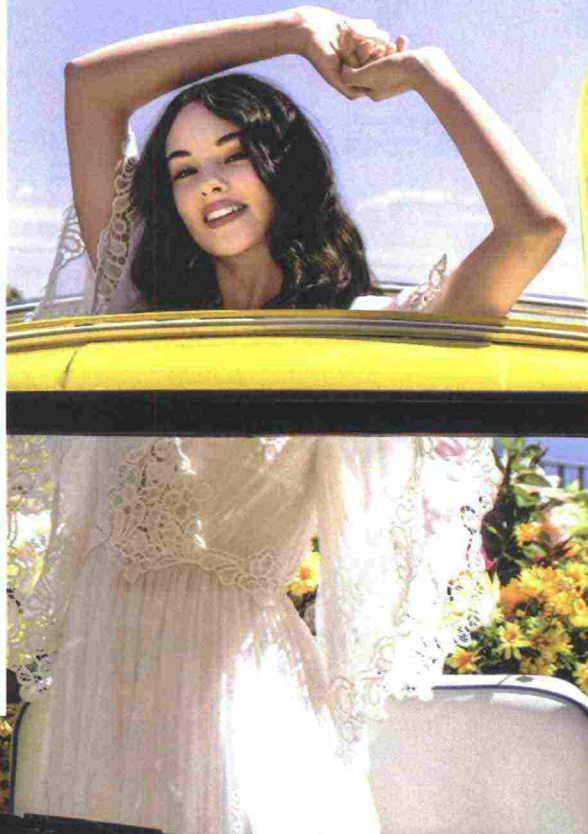
**La fragranza** Un nuovo fiore sboccia per Dolce&Gabbana Beauty, giallo come quelli che vestono i prati nella bella stagione. Nasce *Dolce Shine Eau de Parfum*, affascinante e inebriante, solare e allegro, luminoso e spensierato.

**Il bouquet** È un incantesimo floreale che si schiude con note gustose di mango in contrasto con l'acidulo pompelmo. Un tocco di mela cotogna aggiunge carattere. Il cuore di gelsomino e fiore d'arancio si accende con un accordo acquatico. E il fondo si scalda con legni chiari, sandalo e muschio bianco.

**Il naso** Marie Salamagne, prima di dedicarsi ai profumi, ha studiato medicina. È in Firmenich, società profumiera top, dal 2001. Ci racconta così Shine: «Ho voluto creare una nuova, gioiosa dipendenza floreale».

**L'ispirazione** Il periodo dell'anno tra l'inverno e la primavera, quando i primi tiepidi raggi del sole iniziano a illuminare i giardini della Costiera Amalfitana.

*L'immagine della gioia di vivere?  
Un nuovo jus, una bellezza italiana,  
un etereo abito bianco  
e un variopinto mazzolin di fiori*



**LUMINOSO**  
Il flacone dell'eau de parfum con il tappo scultura a corolla.